

注：

1. 本图比例仅为示意。
2. 省级编号3826交叉路口位于西峡县G312线K1201+500赵营路口平交路口。
3. 处置措施为：主路增设交叉口警告标志、黄闪灯、道口标柱、震荡标线；被交道增设减速丘、减速丘标志、减速丘标线、停车让行标志、停车让行标线。

注：

1. 本图比例仅为示意。
2. 省级编号3827交叉路口位于西峡县G312线K1201+520红阳液化气公司路口平交路口。
3. 处置措施为：主路增设交叉口警告标志、黄闪灯、道口标柱、震荡标线；被交道增设减速丘、减速丘标志、减速丘标线、停车让行标志、停车让行标线、波形梁护栏。





注：

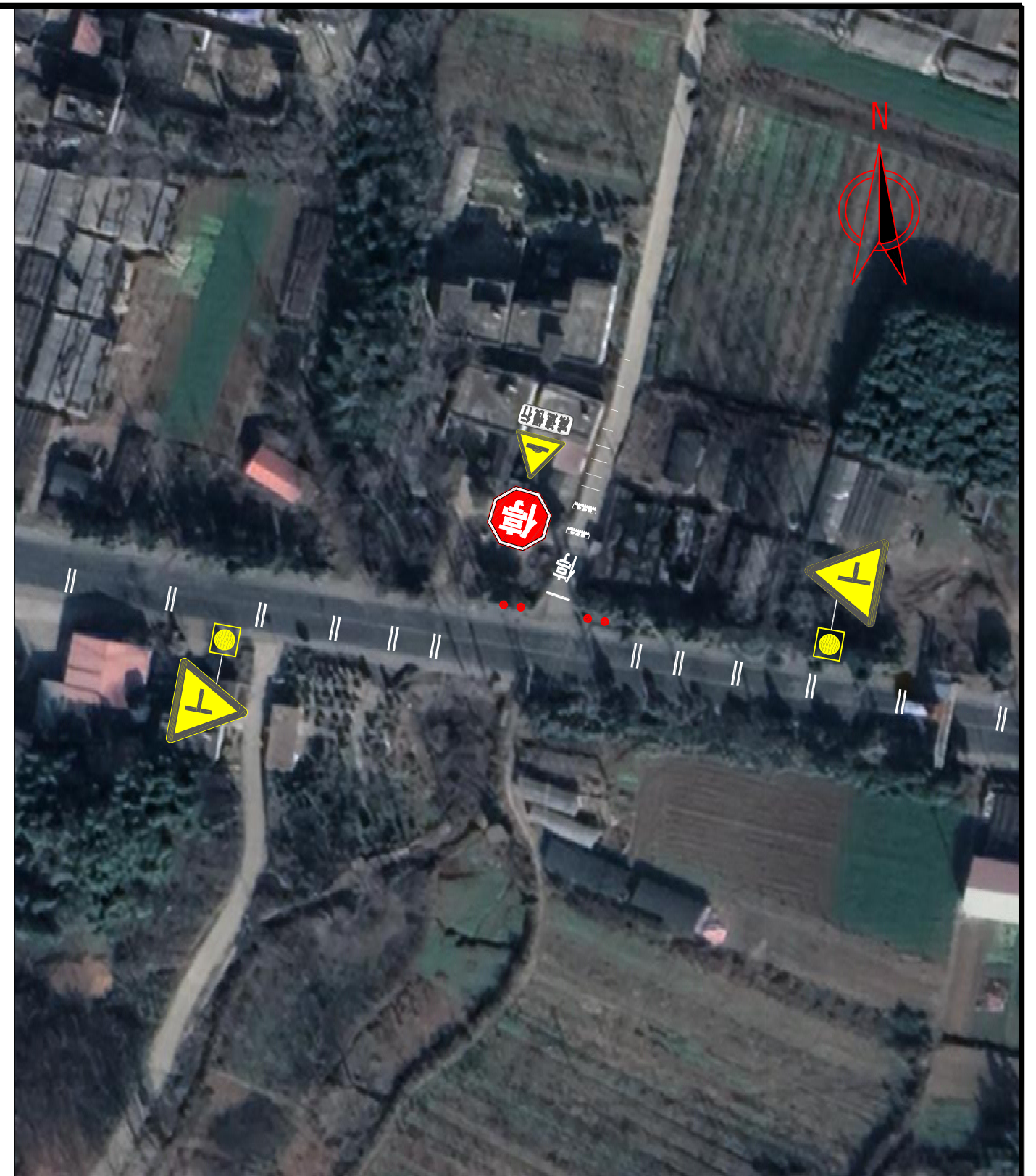
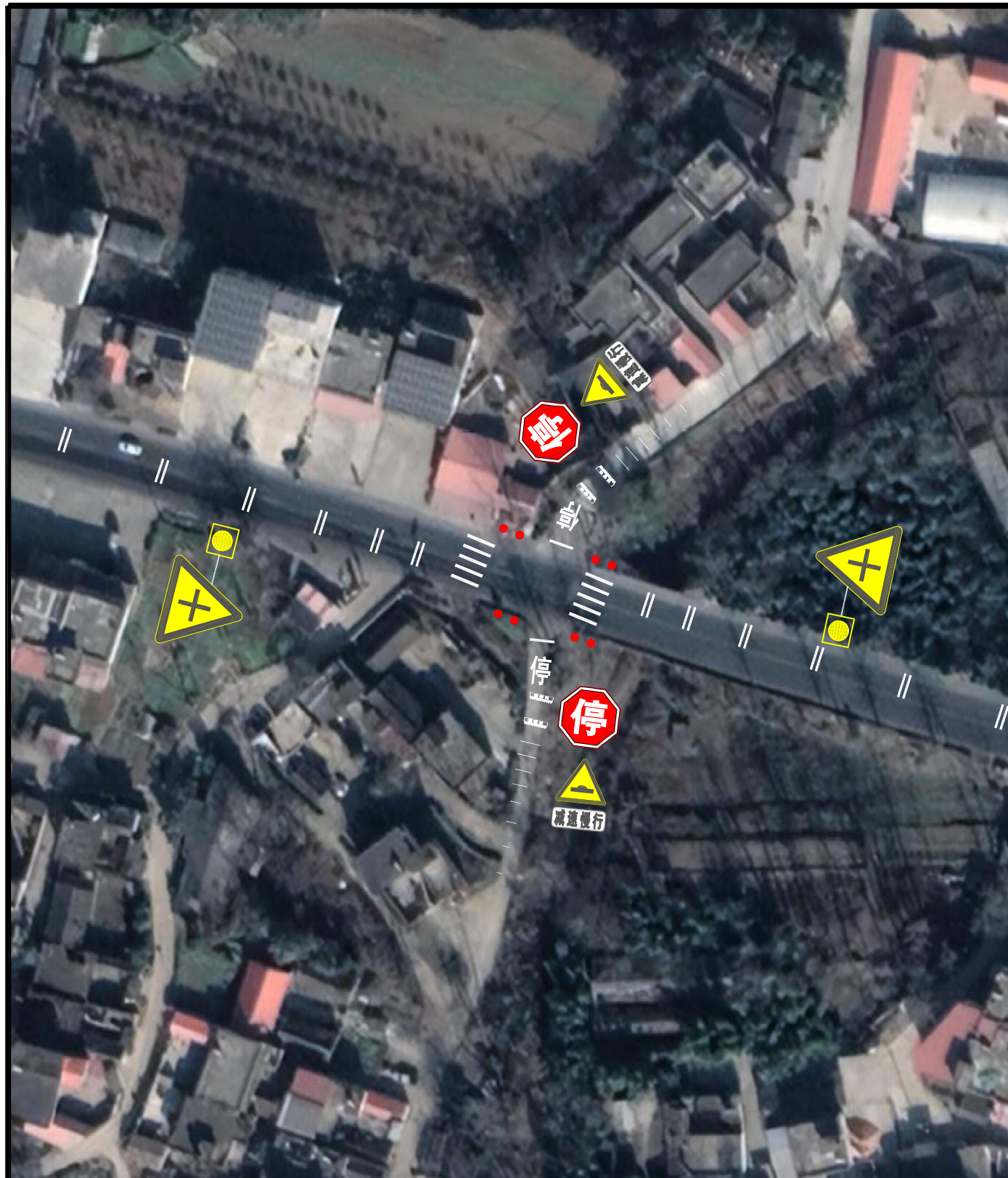
1. 本图比例仅为示意。
2. 省级编号3828交叉路口位于西峡县G312线K1201+720星达公司东路口平交路口。
3. 处置措施为：主路增设交叉口警告标志、黄闪灯、道口标柱、震荡标线；被交道增设减速丘、减速丘标志、减速丘标线、停车让行标志、停车让行标线。



注：

1. 本图比例仅为示意。
2. 省级编号3829交叉路口位于西峡县G312线K1210+917马沟口平交路口。
3. 处置措施为：主路增设交叉口警告标志、黄闪灯、道口标柱、震荡标线；被交道增设减速丘、减速丘标志、减速丘标线、停车让行标志、停车让行标线。





注：

1. 本图比例仅为示意。
2. 省级编号3830交叉路口位于西峡县G312线K1211+641庵沟桥路口平交路口。
3. 处置措施为：主路增设交叉口警告标志、黄闪灯、道口标柱、震荡标线、过人行横道线；被交道增设减速丘、减速丘标志、减速丘标线、停车让行标志、停车让行标线。

注：

1. 本图比例仅为示意。
2. 省级编号3831交叉路口位于西峡县G312线K1212+200前营村西路口平交路口。
3. 处置措施为：主路增设交叉口警告标志、黄闪灯、道口标柱、震荡标线；被交道增设减速丘、减速丘标志、减速丘标线、停车让行标志、停车让行标线。





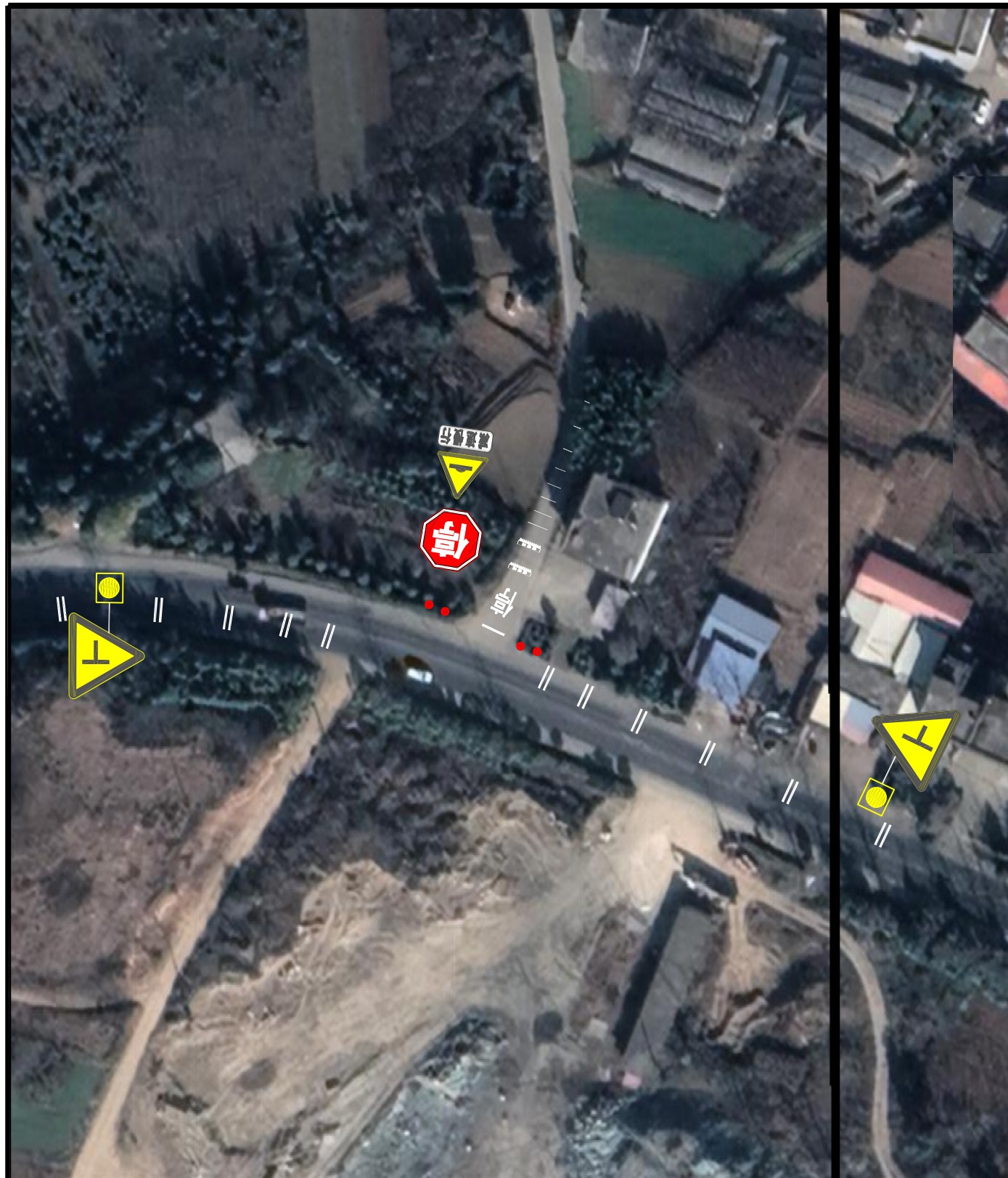
注：

1. 本图比例仅为示意。
2. 省级编号3832交叉路口位于西峡县G312线K1212+710申营路口平交路口。
3. 处置措施为：主路增设交叉口警告标志、黄闪灯、道口标柱、震荡标线；被交道增设减速丘、减速丘标志、减速丘标线、停车让行标志、停车让行标线。

注：

1. 本图比例仅为示意。
2. 省级编号3833交叉路口位于西峡县G312线K1212+966姚沟桥东路口平交路口。处置措施为：主路增设交叉口警告标志、黄闪灯、道口标柱、震荡标线、过人行横道线；被交道增设减速丘、减速丘标志、减速丘标线、停车让行标志、停车让行标线。
3. 省级编号3834交叉路口位于西峡县G312线K1212+970白庙路口平交路口。处置措施为：主路增设交叉口警告标志、黄闪灯、道口标柱、震荡标线；被交道增设减速丘、减速丘标志、减速丘标线、停车让行标志、停车让行标线。





注：

1. 本图比例仅为示意。
2. 省级编号3835交叉路口位于西峡县G312线K1213+400 312国道西营路口平交路口。
3. 处置措施为：主路增设交叉口警告标志、黄闪灯、道口标柱、震荡标线；被交道增设减速丘、减速丘标志、减速丘标线、停车让行标志、停车让行标线。

注：

1. 本图比例仅为示意。
2. 省级编号3836交叉路口位于西峡县G312线K1214+000 1214KM路口平交路口。处置措施为：主路增设交叉口警告标志、黄闪灯、道口标柱、震荡标线；被交道增设减速丘、减速丘标志、减速丘标线、停车让行标志、停车让行标线。
3. 省级编号3837交叉路口位于西峡县G312线K1214+060东岗村2路口平交路口。处置措施为：主路增设交叉口警告标志、黄闪灯、道口标柱、震荡标线、过人行横道线；被交道增设减速丘、减速丘标志、减速丘标线、停车让行标志、停车让行标线。





注：

1. 本图比例仅为示意。
2. 省级编号3838交叉路口位于西峡县G312线K1215+400湿地公园路口平交路口。
3. 处置措施为：主路增设交叉口警告标志、黄闪灯、道口标柱、震荡标线；被交道增设减速丘、减速丘标志、减速丘标线、停车让行标志、停车让行标线。



注：

1. 本图比例仅为示意。
2. 省级编号3839交叉路口位于西峡县G312线K1216+650枣园路口平交路口。
3. 处置措施为：主路增设交叉口警告标志、黄闪灯、道口标柱、震荡标线；被交道增设减速丘、减速丘标志、减速丘标线、停车让行标志、停车让行标线。